

Le champignon inspiré de Mario + bonus



Difficulté : ★☆☆ (niveau débutant)

Que contient ce tuto ? Deux versions du champignon, des conseils pour choisir la laine et le crochet, pour insérer un fil d'une autre couleur, des étapes détaillées et illustrée, et comment broder les yeux.

Mes abréviations :

- **Mc** : maille coulée
- **Ms** : maille serrée
- **A** : augmentation
- **D** : diminution invisible
- *** 1 ms – 1A* (18ms)** : faite 1 ms dans la première maille du rang précédent, puis faite une augmentation dans la maille suivante (deux mailles serrées sous le même point), répéter ce motif tout le tour, afin d'obtenir 18 ms à la fin du tour

Le matériel :



- Un crochet n° 2, une aiguille, un ciseau (et une aiguille à coudre !)
- Laine en coton rouge ou vert, blanche, beige (taille d'aiguille 2 ½ - 3 ½)
- Ouate de rembourrage spéciale peluche
- Fil noir ou fil à broder ou fil à couture épais

Instant conseil :

- **La taille de la création** : plus vous prenez un gros fil, plus la création sera grande. Ainsi avec un même tuto, vous pouvez obtenir des tailles très différentes !

Avec un crochet n°3 et un fil correspondant, la création fera au minimum 6,5 cm de hauteur.

Avec un crochet n° 4, votre création pourrait bien attendre les 10 cm !

Plus petit ? Utilisez un crochet n°1,5 cm et un fil correspondant !!

- **Quels fils utiliser ?** prenez un fil de calibre légèrement supérieur à votre crochet

Mon crochet favoris est le crochet n°2, et j'utilise en règle générale un fil de taille 2 ½ - 3 ½ ou 2 – 3. Si vous préférez crocheter avec un crochet n°3, je vous conseille de choisir un fil de taille 2 ½ - 3 ½ au minimum.

- **Ou voir la taille de fil ?** sur les étiquettes des laines, cherchez ce cryptogramme !

$\lambda_{2\frac{1}{2}-3}$

- **Où trouvez les laines ?** Dans des magasins comme action, Gifi, Zeeman et la Foir'fouille (prix des laines très faibles) Cultura ,Colori, Bouchara (beaucoup plus cher)... ou sur internet, dont mon site favoris = Butinette.

Pour retrouver le matériel que j'ai utilisé :

- **Crochet n°2** en acier de chez La foir Fouille
- **Ciseau de couture** de chez Action
- **Aiguilles** de chez Bouchara/Butinette
- **Les fils** : de chez Butinette

Laine Woll Butt Camilla, couleur beige, Référence : 99-35806, 50g
Laine Woll Butt Camilla, couleur rouge, Référence : 99-35442, 50g
Laine Woll Butt Camilla, couleur vert, Référence : 99-35933, 50g
Laine Woll Butt Camilla, couleur blanche, Référence : 99-35432, 50g
Coton Natura DMC, couleur noir

Taille du champignon : entre 5,5 cm et 6,5 cm de hauteur et r entre 5 et 6 cm de largeur (la taille varie en fonction de la grosseur de votre fil et de votre manière de crocheter !)

Nous allons commencer par crocheter la base du champignon, prenez votre fil **beige** et faites :

Rang 1 : 6 ms dans un cercle magique + 1 mc

Rang 2 : 6A (12 ms)

Rang 3 : *1 ms -1 A* (18ms)

Rang 4 : dans le brin avant, faire 1 ms dans chaque maille (18ms) et terminer par 1mc

Rang 5 et 6 : 18 ms (finissez par une mc après le rang 6)



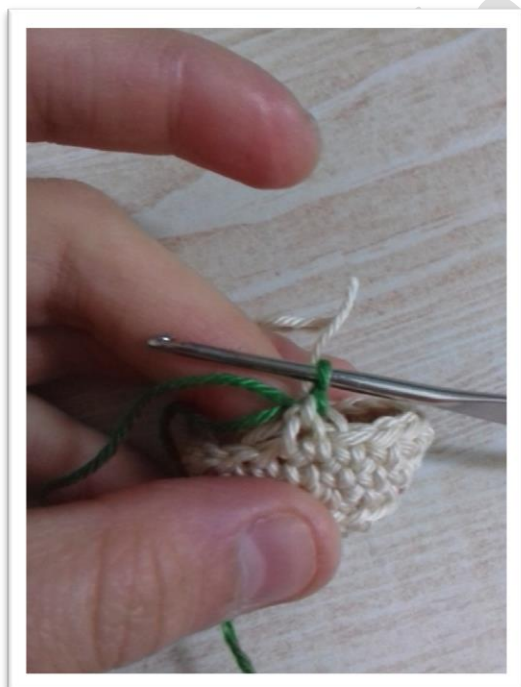
Voici ce que vous devez obtenir après le rang 6 !

Changez de fil et prenez **le vert** (faites un changement de couleur invisible, ou bien piquez votre crochet dans la maille juste avant la maille coulée)



Brin arrière

*Brin avant car
il est face à
vous*

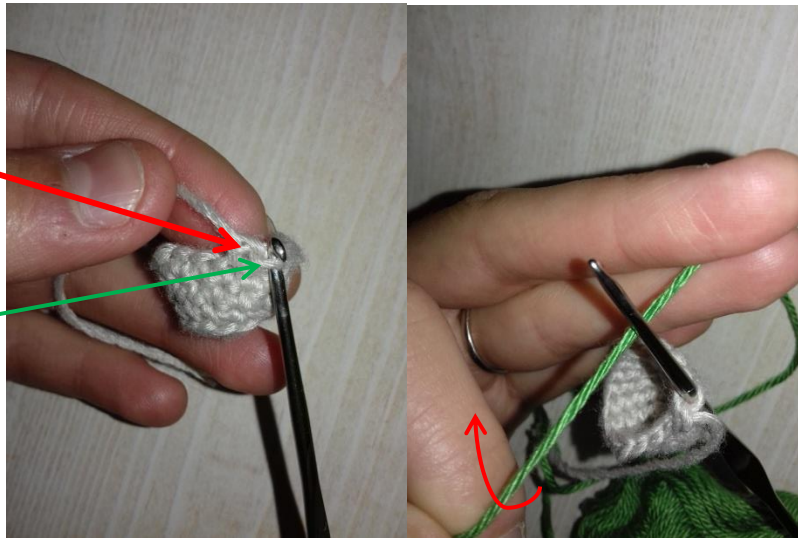


Piquez votre crochet dans la maille serrée se trouvant avant la maille coulée, dans le brin avant. Puis prenez votre fil vert, faite une boucle non fermé sur votre crochet et tirer votre crochet hors du brin avant. Voici ce que vous obtenez à la fin (à gauche).

Retrouvez à la page suivante la procédure pour insérer votre fil !

Maille
Coulée

Maille
avant la mc



Bout de votre fil, que vous allez remonter par le haut et autour du crochet !



Croiser votre fil pour former une boucle, et tirer sous le brin avant avec votre crochet !



Faites une maille en l'air, et crochetez deux mailles serrées sous ce même points, vous commencez ainsi le rang 7 !

Rang 7 : dans le brin avant uniquement, faites 18A (36ms)



Rang 8 : *3ms-1A* (45 ms)

Rang 9 à 11 : 45 ms

Rang 12 : *3ms-D* (36)

Rang 13 : 36 ms

Rang 14 : *4ms-D* (30)

Rang 15 : 30 ms

Rang 16 : *3ms-1D* (24)

Rang 17 : 24 ms

Commencez à rembourrer, et continuez après chaque rang

Rang 18 : * 2ms-1D* (18 ms)

Rang 19 : *1ms-1D* (12 ms)

Rang 20 : *2ms-1D* (8ms)

Terminez de rembourrer et fermer à l'aiguille



Les taches blanches : en faire 4

Rang 1 : 6ms

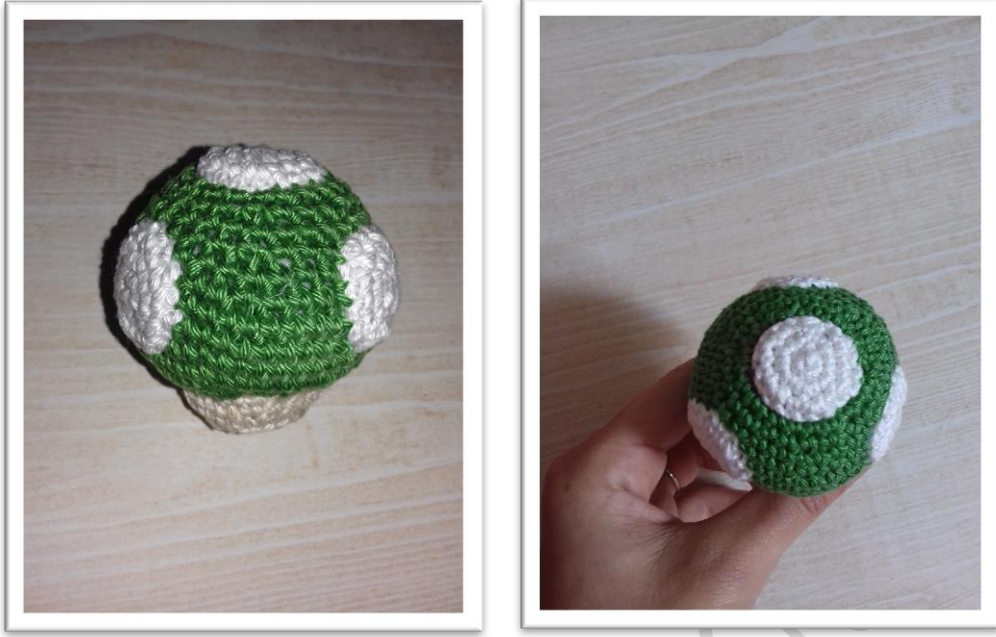
Rang 2 : 12 ms

Rang 3 : 18 ms + 1 mc



Coudre un rond blanc sur le dessus, puis les trois autres sur les côtés, entre les rangs 9-10 et 14-15.
Séparez les cercles par 6/7 ms.

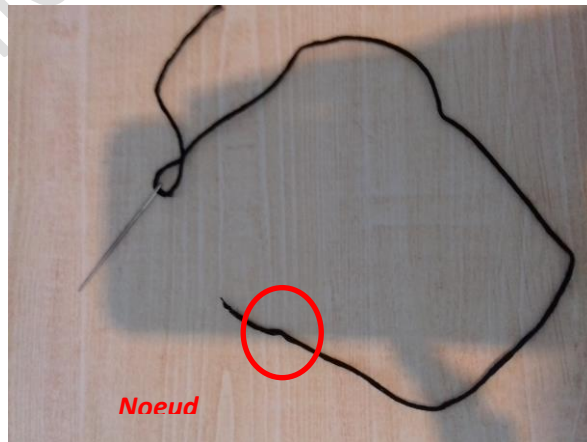




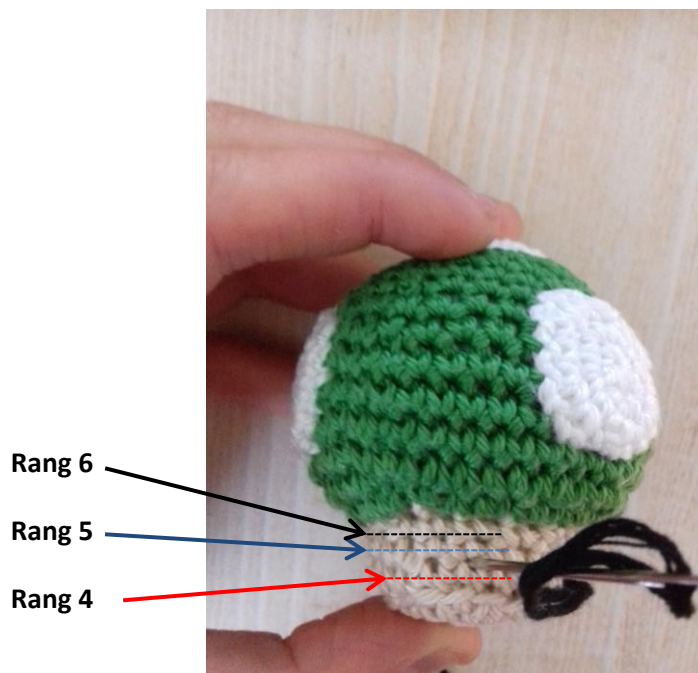
Broder les yeux : passez un fil noir entre les rangs 4-5 et 5-6. Séparez les yeux par 2/3 mailles.

L'instant technique : comment je fais pour broder les yeux ?

Prenez votre fil noir (Moi c'est le fil Coton Natura DMC), passez le fil dans votre aiguille, et former un nœud à l'autre extrémité



1) Piquez votre aiguille entre les rangs 4 et 5 .



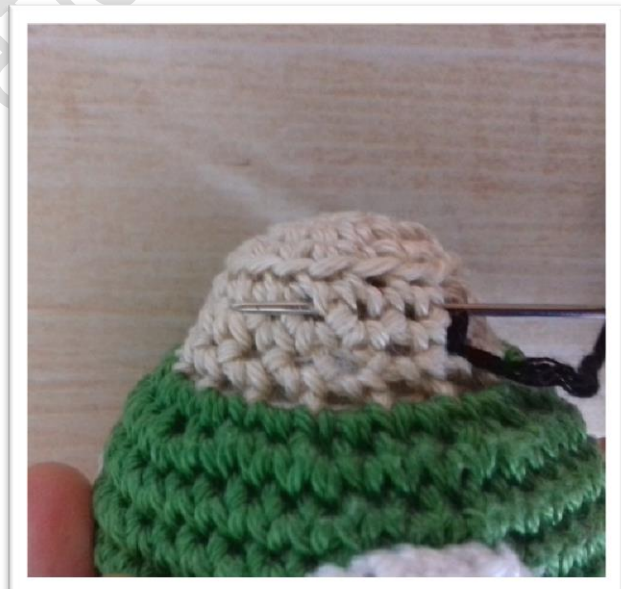
2) Ressortez-la entre les rangs 5 et 6



3) repassez entre les rangs 4 et 5 et 5 et 6



4) passez votre aiguille entre les rangs 4 et 5, et faites la sortir 3 à 4 mailles plus loin



Refaites les étapes 2 à 3



Soit vous arrêtez là, soit vous venez regrossir les yeux : pour cela, vous allez piquer votre aiguille sous les deux fils des yeux, et tirer votre fil, de gauche à droite, 4 fois !

Pas d'inquiétude, voici les étapes en photos :





On passe ensuite au second œil ! et on refait la même chose mais dans l'autre sens !



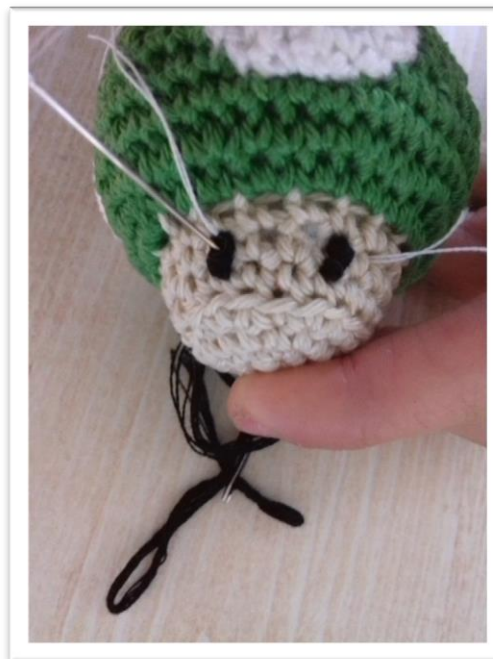


Rentrer le fil et c'est fini !!

Ah non... il manque la lumière dans les yeux !!!

Prenez un fil de couture blanche et piquer dans le haut de l'œil, et repiquer un peu plus bas. Repasser au moins deux fois et faite la même chose de l'autre côté !





Le tuto du mini champignon : (pour un porte clé par exemple !)



En beige :

Rang 1 : 6 ms dans un cercle magique + 1mc

Rang 2 : 6A (12ms)

Rang 3 : 12 ms dans le brin arrière uniquement + 1 mc

Rang 4 et 5 : 12 ms

En rouge :

Rang 6 : 12 A (24ms)

Rang 7 : *2ms – 1A* (32ms)

Rang 8 et 9 : 32ms

Rang 10 : *2ms -1D* (24 ms)

Rang 11 : *2ms-1D* (18ms)

Rang 12 : 18 ms

Rang 13 : *1ms-1D* (12 ms)

Rang 14 : 12 ms

Rang 15 : *2ms-1D* (9 ms)

Rang 16 : * 1 ms – 1D* (6ms)

Terminer de rembourrer et fermer

Les ronds blancs : (en faire 4)

Rang 1 : 6 ms dans un cercle magique

Rang 2 : 6A (12 ms) + 1mc

Broder les yeux : *Utilisez un fil à broder de couleur noir, ou un fil à coudre que vous doublerez puis, broder les yeux. Pour ce faire, passez votre aiguille et votre fil entre les rangs 3/4 et ressortez les entre les rangs 5/6. Repasser une seconde fois. Essayez de séparer vos yeux par deux ms.*

C EST FINI !!!





Retrouvez mes créations :

- **Sur facebook** : Camille CréationsenCrochet
- **Sur instagram** : https://www.instagram.com/camille_creascrochet_fimo/
- **Mes tutos gratuit** : <https://lescreationsencrochet.jimdo.com>
- **Mes tutos vidéos** (techniques et autres) : <https://www.youtube.com/channel/UCSOi-ywXvkMKFDvwDPkgmVQ>

Mots de fin :

- ✚ Il est interdit de revendre ce tutoriel
- ✚ Si vous réalisez cette création, n'hésitez pas à me citer.
- ✚ Vous pouvez vendre la création, c'est le fruit de votre travail, vous en faites ce que bon vous semble !!! Mais citez-moi (lien vers mon tuto et/ou lien vers ma page facebook...).